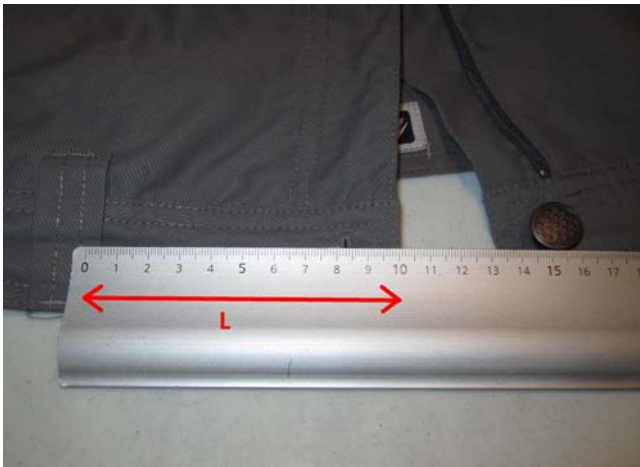


Fermeture de Pantalon

Adaptation pour utilisation d'une seule main

Fournitures à prévoir :

- une attache "bouton pression" à riveter,
- deux rectangles de tissus, si possible de la même couleur que le pantalon. (Sur l'exemple, le tissu et le fil sont de couleur différente pour que l'on visualise mieux le montage).



1. Mesurer la distance entre le premier passant de ceinture et le bord de l'ouverture.



2. Découper deux rectangles de tissu avec une marge pour les ourlets. Un pour le côté boutonnrière et un pour le côté bouton. Coudre déjà les ourlets supérieurs et inférieurs.



3. Sur le côté boutonnrière, coudre le rectangle avec trois coutures verticales, en encadrant bien la boutonnrière.



4. Riveter la partie externe du bouton pression par-dessus la boutonnrière.



5. De l'autre côté, enlever le bouton d'origine et le remplacer par la partie interne du bouton pression.



6. Recouvrir celui-ci avec le deuxième rectangle de tissu en faisant deux coutures verticales. L'adaptation est prête.



7. Pour fermer le pantalon d'une main, glisser le pouce et l'index dans les deux bandes de doublage.



8. Resserrer les doigts pour rapprocher les deux pans du pantalon.



9. Déplacer les doigts jusqu'à sentir que les deux parties du bouton pression sont alignées.



10. Verrouiller la pression entre le pouce et le majeur